

## Información para NOM, o Norma Oficial Mexicana (solo para México)

La información que se proporciona a continuación aparecerá en el dispositivo que se describe en este documento, en conformidad con los requisitos de la Norma Oficial Mexicana (NOM):

### Importador:

Dell México S.A. de C.V.  
Paseo de la Reforma 2620 - Piso 11°  
Col. Lomas Altas  
11950 México, D.F.

Número de modelo reglamentario: W06C

Voltaje de entrada: 100 a 240 VCA

Frecuencia de entrada: 50 Hz/60 Hz

Corriente nominal de salida: 3,6 A

Para obtener información detallada, lea la información sobre seguridad que se envió con el equipo. Para obtener información adicional sobre prácticas óptimas de seguridad, visite [dell.com/regulatory\\_compliance](http://dell.com/regulatory_compliance).

Information in this document is subject to change without notice.

© 2011 Dell Inc. All rights reserved.

Dell™, the DELL logo, and XPS One™ are trademarks of Dell Inc. Windows® is either a trademark or registered trademark of Microsoft Corporation in the United States and/or other countries.

Regulatory model: W06C | Type: W06C001

Computer model: XPS One 2710

De informatie in dit document kan zonder voorafgaande kennisgeving worden gewijzigd.

© 2011 Dell Inc. Alle rechten voorbehouden.

Dell™, het DELL-logo en XPS One™ zijn handelsmerken van Dell Inc.; Windows® is een handelsmerk of gedeponeerd handelsmerk van Microsoft Corporation in de Verenigde Staten en/of andere landen.

Voorgescreven model: W06C | Type: W06C001

Computermodel: XPS One 2710

Informacje zawarte w tym dokumencie mogą zostać zmienione bez uprzedzenia.

© 2011 Dell Inc. Wszelkie prawa zastrzeżone.

Dell™, logo DELL i XPS One™ są znakami towarowymi firmy Dell Inc. Windows® jest znakiem towarowym lub zastrzeżonym znakiem towarowym firmy Microsoft Corporation w Stanach Zjednoczonych i/lub innych krajach.

Model: W06C | Typ: W06C001

Model komputera: XPS One 2710

Информация, содержащаяся в настоящем документе, может быть изменена без предварительного уведомления.

© Dell Inc., 2011. Все права защищены.

Dell™, логотип DELL и XPS One™ являются товарными знаками Dell Inc. Windows® является товарным знаком или охраняемым товарным знаком корпорации Microsoft в США и других странах.

Нормативный номер модели: W06C | Тип: W06C001

Модель компьютера: XPS One 2710

## More Information

To learn about the features and advanced options available on your computer, click **Start**→ **All Programs**→ **Dell Help Documentation** or go to [support.dell.com/manuals](http://support.dell.com/manuals).

To contact Dell for sales, technical support, or customer service issues, go to [dell.com/ContactDell](http://dell.com/ContactDell). Customers in the United States can call 800-WWW-DELL (800-999-3355).

## Meer informatie

Klik op **Start**→ **Alle programma's**→ **Help-bestanden van Dell** of ga naar [support.dell.com/manuals](http://support.dell.com/manuals) voor meer informatie over de functies en geavanceerde opties die beschikbaar zijn op uw computer.

Ga naar [dell.com/ContactDell](http://dell.com/ContactDell) om contact op te nemen met Dell voor zaken op het gebied van verkoop, technische ondersteuning of klantenservice. Klanten in de Verenigde Staten kunnen bellen met 800-WWW-DELL (800-999-3355).

## Więcej informacji

Aby dowiedzieć się o zaawansowanych funkcjach i opcjach komputera, kliknij kolejno opcje **Start**→ **Wszystkie programy**→ **Dell Help Documentation** lub odwiedź stronę WWW pod adresem [support.dell.com/manuals](http://support.dell.com/manuals).

Aby skontaktować z firmą Dell w sprawie sprzedaży, pomocy technicznej lub obsługi klienta, odwiedź stronę WWW pod adresem [dell.com/ContactDell](http://dell.com/ContactDell). Klienci w Stanach Zjednoczonych mogą dzwonić pod numer telefonu 800-WWW-DELL (800-999-3355).

## Дополнительная информация

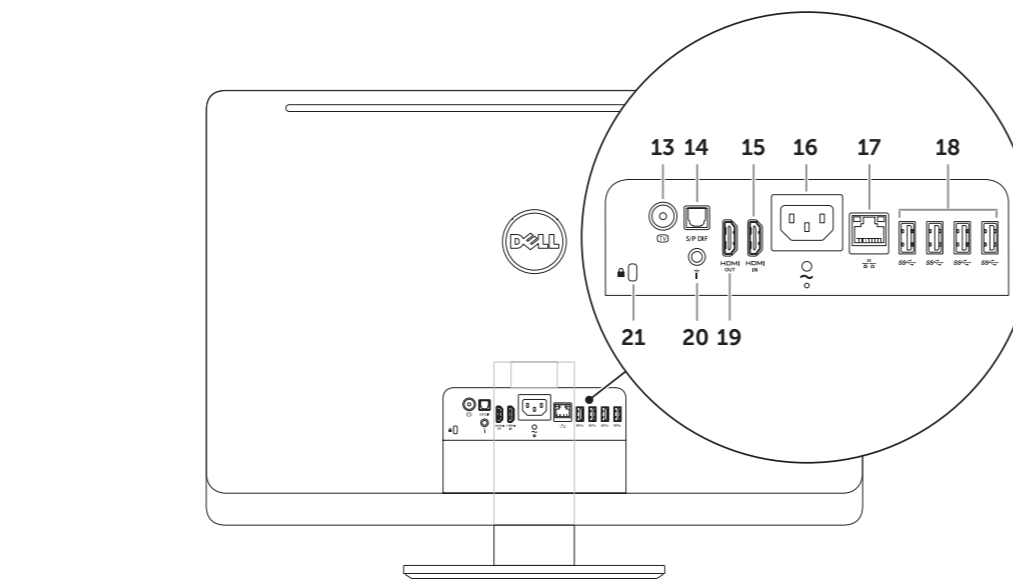
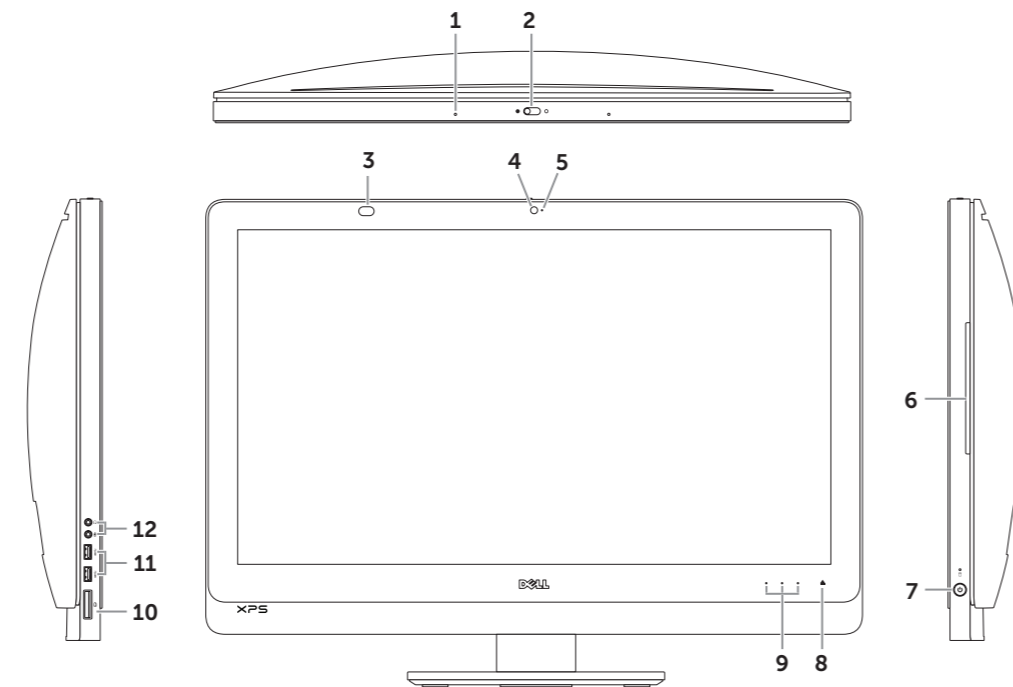
Чтобы получить сведения о функциях и дополнительных возможностях компьютера, щелкните **Пуск**→ **Все программы**→ **Dell Help Documentation** (Справочная документация Dell) или посетите веб-сайт [support.dell.com/manuals](http://support.dell.com/manuals).

Если вы хотите обратиться в корпорацию Dell по вопросам сбыта, технической поддержки или обслуживания пользователей, перейдите на веб-страницу [dell.com/ContactDell](http://dell.com/ContactDell). Если вы находитесь в США, позвоните нам по номеру 800-WWW-DELL (800-999-3355).



# Computer Features

Computerfuncties | Funkcje komputera | Элементы компьютера



- |                               |   |                           |
|-------------------------------|---|---------------------------|
| 1. Microphone                 | 9. Volume/Display-settings controls (3) | 16. Power port            |
| 2. Camera-cover latch         | 10. 8-in-1 media-card reader            | 17. Network port          |
| 3. Infrared-receiver lens     | 11. USB 3.0 ports (2)                   | 18. USB 3.0 ports (4)     |
| 4. Camera                     | 12. USB 3.0 ports (2)                   | 19. HDMI-out port         |
| 5. Camera-status light        | 13. Audio ports (2)                     | 20. Infrared-emitter port |
| 6. Optical drive              | 14. TV-in port                          | 21. Security-cable slot   |
| 7. Power button               | 15. S/P DIF port                        |                           |
| 8. Optical-drive eject button | 15. HDMI-in port                        |                           |

- |                                    |   |                                  |
|------------------------------------|---|----------------------------------|
| 1. Microfoon                       | 9. Regelaars voor volume-/weergave-instellingen (3) | 16. Stroomtoevoerpoort           |
| 2. Schuifje voor camera            | 10. 8-in-1-mediakaartlezer                          | 17. Netwerkpoot                  |
| 3. Lens van infraroodontvanger     | 11. USB 3.0-poorten (2)                             | 18. USB 3.0-poorten (4)          |
| 4. Camera                          | 12. Audiopoorten (2)                                | 19. HDMI-out-poort               |
| 5. Statuslampje van camera         | 13. TV-in-poort                                     | 20. Infrarood-emitterpoort       |
| 6. Optisch station                 | 14. S/P DIF-poort                                   | 21. Sleuf voor beveiligingskabel |
| 7. Aan-/uitknop                    | 15. HDMI-in-poort                                   |                                  |
| 8. Uitwerpknop van optisch station |   |                                  |

- |                                     |   |                                     |
|-------------------------------------|---|-------------------------------------|
| 1. Mikrofon                         | 8. Przycisk wysuwania tacy napędu dysków optycznych | 14. Port S/P DIF                    |
| 2. Zatrzaszk pokrywy kamery         | 9. Elementy sterujące głośnością/wyświetlaniem (3)  | 15. Port wejścia HDMI               |
| 3. Soczewka odbiornika podczerwieni | 10. Czytnik kart pamięci 8 w 1                      | 16. Złącze zasilania                |
| 4. Kamera                           | 11. Porty USB 3.0 (2)                               | 17. Port sieciowy                   |
| 5. Lampka stanu kamery              | 12. Porty audio (2)                                 | 18. Porty USB 3.0 (4)               |
| 6. Napęd dysków optycznych          | 13. Port wejścia sygnału telewizyjnego              | 19. Port wyjścia HDMI               |
| 7. Przycisk zasilania               |   | 20. Port nadajnika podczerwieni     |
|                                     |   | 21. Gniazdo kabla zabezpieczającego |

- |  |  |   |
|--|--|---|
| 1. Микрофон                                    | 9. Элементы управления настройками громкости и дисплея (3) | 15. Порт входного сигнала HDMI          |
| 2. Защелка крышки камеры                       | 10. Устройство чтения мультимедийных карт типа «8 в 1»     | 16. Порт питания                        |
| 3. Линза инфракрасного приемника               | 11. Порты USB 3.0 (2)                                      | 17. Сетевой порт                        |
| 4. Камера                                      | 12. Аудиопорты (2)   | 18. Порты USB 3.0 (4)                   |
| 5. Индикатор состояния камеры                  | 13. Порт входного ТВ-сигнала                               | 19. Порт выходного сигнала HDMI «8 в 1» |
| 6. Оптический дисковод                         | 14. Порт S/P DIF   | 20. Порт инфракрасного передатчика      |
| 7. Кнопка питания                              |  | 21. Гнездо кабеля безопасности          |
| 8. Кнопка открытия лотка оптического дисковода |  |   |

# XPS One 2710

## Quick Start Guide

Snelstartgids | Skrócona instrukcja uruchamiania

Руководство по быстрому началу работы

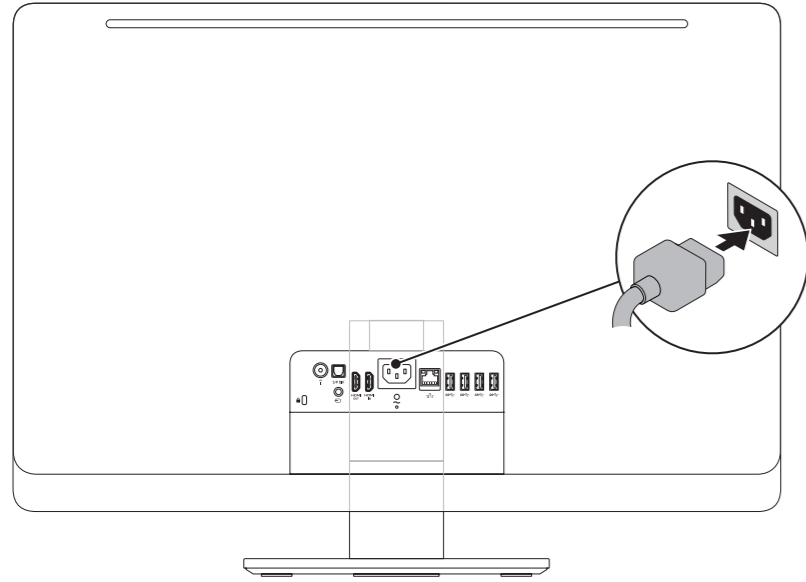


# Quick Start

Snelstartgids | Skrócona instrukcja obsługi | Краткое руководство

## 1 Connect the power cable

Sluit de stroomkabel aan | Podłącz kabel zasilania  
Подключите кабель питания



## 2 Set up the wireless keyboard and mouse

**NOTE:** See the documentation that shipped with the wireless keyboard and mouse.

Installeer het draadloze toetsenbord en de draadloze muis

**N.B.:** Raadpleeg de documentatie die bij uw draadloze toetsenbord en muis werd geleverd.

Skonfiguruj klawiaturę i mysz bezprzewodową

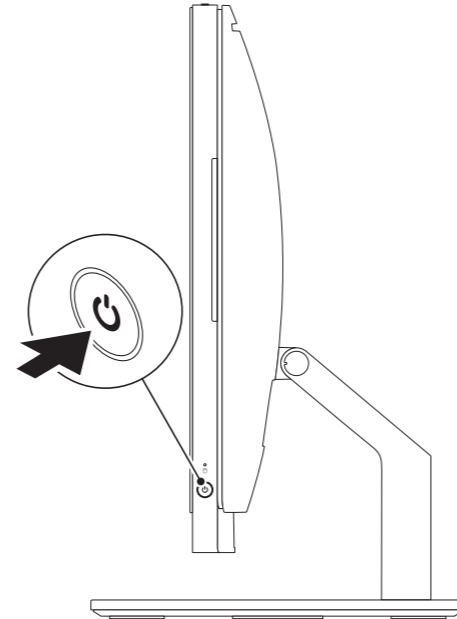
**UWAGA:** Zapoznaj się z dokumentacją dołączoną do klawiatury i myszy bezprzewodowej.

Настройка беспроводных клавиатуры и мыши

**ПРИМЕЧАНИЕ.** См. документацию в комплекте с беспроводными клавиатурой и мышью.

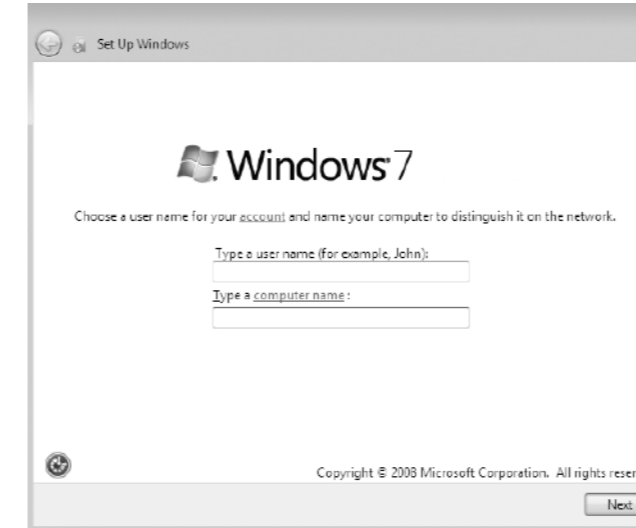
## 3 Press the power button

Druk op de aan-/uitknop | Naciśnij przycisk zasilania  
Нажмите кнопку питания



## 4 Complete Windows setup

Voltooi de Windows-installatie | Zakończ konfigurację systemu Windows  
Завершение настройки Windows



## Record your Windows password here

**NOTE:** Do not use the @ symbol in your password

Noteer hier uw wachtwoord voor Windows

**N.B.:** gebruik het teken @ niet in uw wachtwoord

Zapisz hasło systemu Windows tutaj

**UWAGA:** Hasło nie może zawierać symbolu @

Сюда необходимо записать пароль Windows

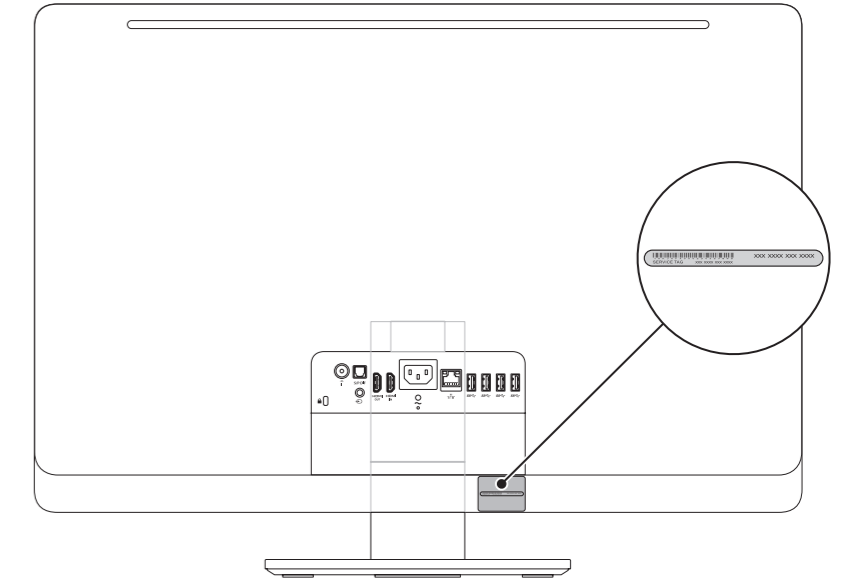
**ПРИМЕЧАНИЕ.** Не используйте в пароле символ @

# Before You Contact Support

Voordat u contact opneemt met de ondersteuning | Przed skontaktowaniem się z pomocą techniczną  
Перед обращением в службу поддержки

## Locate your Service Tag

Zoek het serviceplaatje | Znajdź kod Service Tag  
Найдите метку обслуживания



## Record your Service Tag here

Noteer hier uw servicetag | Zapisz kod Service Tag tutaj

Сюда необходимо записать метку обслуживания